

新技術情報提供システム NETIS 2009年4月更新情報

NETIS (New Technology Information System) とは、国土交通省が新技術の活用のために、新技術に関わる情報の共有及び提供を目的として運用している技術データベースである。

共通工 (株)技研製作所
CB-090001-A 環境監視システム EMOS

杭等の近接施工における画像処理を用いた安全監視や、騒音など作業環境・周辺への影響を計測するリアルタイム監視システムである。従来は危険箇所の表示や人による監視等に対応していた。本技術の活用により、建設災害の防止、周辺環境への影響抑止が図れる。



共通工 日本植生(株)
CB-090002-A ドレーンシート工法

本製品のシート部(不織布含む)は、地山に密着し、表面水を速やかに排水する機能を持つ。更に、装着された土壌凝集剤が、土壌微粒子を団粒化させ移動を抑制し、濁水の発生を抑える。本技術は、従来と比べ耐侵食性に優れ、周辺の水環境の保全にも配慮した製品である。



共通工 芦森工業(株)
KK-090002-A パレスシート工法

格子状に組んだ筒状織物内にモルタルを充填することで、簡単に剛性の高い格子状補強枠を形成する工法である。格子状補強枠と補強枠下のシートにより、荷重が分散されてトラフィカビリティや支持力が確保できる。

共通工 草竹コンクリート工業(株)
KK-090005-A 丸形30Wソクハイ

ブロック上面の端部に設けたスリット状排水孔より、路面排水を連続的に集水して、ブロック内部の水路に排水できる円形水路である。曲線用・マス用・横断用製品を備えており、多様な街渠設計にも柔軟に対応できる。

共通工 八王寺工業(株)
CG-090002-A 多孔性緑化コンクリートブロック

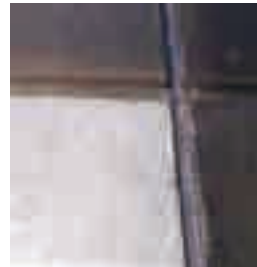
施工と同時に施工面を緑化し、環境・美観を改善する緑化ブロックである。なお、ブロック基体には再生骨材を使用する。

共通工 スポリカ(株)
CG-090003-A 無足場アンカー工法

斜面安定施工における鉄筋挿入工やグラウンドアンカー工の削孔を行う工法である。仮設足場が不要で、ワイヤー緊張による施工・移動方法なので場所を選ばない。ロータリーパーカッションなみの二重管削孔を実現させた画期的な技術である。

コンクリート工 恒和化学工業(株)
KT-090002-A コンフィックス SM-9

特殊シラン系化合物とシリコーン樹脂をハイブリッド化した表面含浸材である。従来のシラン系表面含浸材は、撥水機能のみの性能だった。本技術の活用により、撥水機能と中性化抑制効果を両立させ、コンクリート構造物の総合的な耐久性向上が期待できる。



コンクリート工 (株)不動テトラ
CB-090003-A EPS パネル養生工法

EPS パネル養生工法は、発泡スチロール (EPS) のパネルをコンクリート表面に密着させ、その保温と保湿の効果により、初期強度の増進とひび割れ低減を図るコンクリート養生工法である。



コンクリート工 三登商事(株)
KK-090001-A ECOMAC (エコマック)

生コンクリート運搬中、夏期の生コン温度の上昇抑制をする。生コンクリートの水和反応・凝結反応を遅延させ、品質変化を抑制する。

舗装工 大成ロテック(株)
KT-090008-A TRSAP システム (アスファルトフィニッシャ)

GPS とレーザーからの情報により現在の高さを測定し、作業装置を制御するシステム。コスト削減と施工精度向上が期待できる。

仮設工 (株)中国警備保障
CG-090001-A 無線遠隔操作式工事規制信号機

車両誘導で、無線遠隔操作式信号機の操作により、死亡・受傷事故の防止やコスト削減、労働環境の改善等に繋がるシステム。

付属施設 積水樹脂(株)
KK-090004-A ビューレイル (橋梁用ビーム型防護柵)

支柱の極限支持力と最大支持力の最適な設計により、車両衝突時の橋梁地覆への荷重負荷低減を実現した橋梁用ビーム型防護柵。

砂防工 日鐵住金建材(株)
KT-090003-A 鋼製スリットえん堤 T 型

平面フレーム構造の鋼製透過型砂防えん堤。土石流捕捉機能は従来と同等のまま、部材の小断面化、鋼材使用量の低減が図れる。

道路維持修繕工 (株)九建
QS-090003-A アスル工法

アスファルト舗装の打換え工において、剥ぎ取った舗装版に添加剤を加えて現場にてリデュース・リユースし維持補修を行う工法

掲載社名は営業窓口に統一しています。

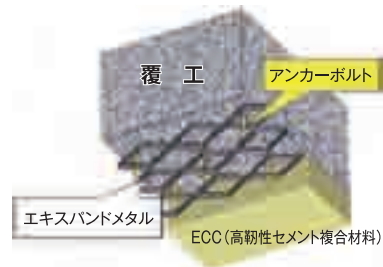
道路維持修繕工 (株)エム・ジー・アイ
 KT-090001-A 高構造物の耐震補強急速施工法

高構造物の耐震補強に際し、昇降式足場を用いて RC 巻き立て工の鉄筋組立を連続施工する技術である。従来は手摺先行型枠組み足場を設置して対応していた。本技術の活用により作業が効率化され、工期短縮、工費縮減や安全作業の確保が期待できる。



道路維持修繕工 鹿島建設(株)
 KT-090004-A 薄肉吹付けトンネル内巻き補強工法

劣化・変状の発生したトンネルの内巻き補強工法である。従来は、トンネル覆工の劣化コンクリート除去による全断面打替え工法で対応していた。本技術の活用により、鋼材に、高靱性セメント複合材料を薄肉に吹付けることができ、高耐力で経済的な補強効果が期待できる。



トンネル工 (株)吉原化工
 CB-090004-A NATMトンネルロックボルトキャップ「AKキャップ」

ロックボルト頭部の突出による止水シート破損を防止するロックボルトキャップ。羽根型保護板で角座金の角部までカバーできる。

調査試験 (株)タナカコンサルタント
 HK-090001-A 移動体精密三次元計測システム

レーザスキャナ、IMU、GPS、デジタルカメラを一つのユニット体に統合することで、高精度なデータの提供ができる技術である。

橋梁上部工 (株)アクシス
 HK-090003-A テナクソン塗装システム

超長期耐候性に優れた防錆・防食・防水塗料。結露や湿気のある劣悪な素地にも施工でき、環境遮断性のある塗膜を形成する。

CALS 関連技術 日本振興(株)
 KT-090006-A 携帯電話を利用した工事写真自動整理システム

工事現場から写真管理情報の付加された写真を送信し、デジタル写真管理基準(案)に則った電子納品まで自動作成する技術。

環境対策工 大阪ガスエンジニアリング(株)
 KK-090003-A NNC パネル(N₂Ox & Noise Cut Panel)

高活性炭素繊維(ACF)を内蔵することで、大気中に漂う窒素酸化物(NO_x)を除去する機能を持たせた技術である。

電気通信設備 エコモット(株)
 HK-090002-A エコモバイル定点カメラ情報サービス「ミルモット」

auの携帯電話網とソーラーパネルを利用した定点カメラにより、遠隔地からでも現場状況の監視と遠隔操作ができる現場情報サービス。

掲載社名は営業窓口に統一しています。